

11/16



PHARMA NEWS

Le journal de l'équipe officinale

N° 139

SOMMAIRE

Éditorial

On remet ça !

Nouveautés

VICKS GRIPPAL C° 4

Mais qu'y a-t-il là-dedans ???

Génériques du LYRICA° 5

VICKS RINO DUO° 7

Parce qu'on a deux narines

Génériques du SEROQUEL° 9

La parole à Mepha

La qualité vue par Mepha 11

En bref 14

Image du mois :

Une autre manière de voir les arcs-en-ciel



Editorial

Comme l'an dernier, nous éditons un numéro spécial avec le soutien de Mepha. Nos articles de fond sont écrits par notre équipe rédactionnelle habituelle, mais nous laissons l'éditorial et un article sur la qualité aux soins de Mepha.

Bonne lecture !

Jérôme Berger

Pierre Bossert

*Marie-Thérèse Guanter
Germanier*

Anne-Laure Guntern

Séverine Huguenin

Elodie Resenterra

Martine Ruggli

Mepha s'engage pour la promotion de la substitution

Avec le soutien de pharmaSuisse, Mepha Pharma SA étend sa campagne d'information débutée l'année dernière sur la promotion de la substitution des médicaments originaux par des génériques plus avantageux. Andreas Bosshard, General Manager de Mepha Suisse SA, parle de ce projet dans l'interview qui suit.

En 2015, Mepha a lancé une campagne d'information portant sur les génériques. Pourquoi?

Les primes des caisses-maladie augmentent chaque année en Suisse. Les dépenses de santé grèvent le budget de nombreuses familles. Parallèlement, seul un original sur deux, disponible sous forme de générique, est substitué par un médicament générique. Le but de notre campagne est d'une part d'informer les pharmaciens des avantages des génériques et de renforcer leur compétence spécialisée sur toutes les questions portant sur la substitution. D'autre part, nous souhaitons également fournir des informations sur les génériques aux patients. En effet, beaucoup d'entre eux ne savent pas qu'il existe des alternatives plus avantageuses pour leurs médicaments et qu'ils peuvent réaliser des économies en les remplaçant par des génériques. Aujourd'hui, les génériques réduisent les coûts de la santé, directement et indirectement, de plus d'un milliard de francs par an. Si les patients demandaient systématiquement des génériques, il serait possible d'économiser chaque année 170 millions de francs supplémentaires.



Sur quelles mesures misez-vous dans le cadre de votre campagne?

Au début, nous nous sommes surtout concentrés sur la mise à disposition de matériel d'information. Nous avons notamment créé une brochure destinée aux professionnels qui montre, à l'aide d'un système de feux tricolores, quels sont les médicaments pouvant être remplacés sans problème ou dans certaines conditions par un générique, et pour quels originaux une substitution est déconseillée en cours de traitement. Cet aperçu facilite le conseil compétent de la clientèle.

De plus, nous avons rédigé des brochures destinées aux patients facilement compréhensibles, disponibles dans sept langues et répondant à toutes les questions importantes relatives à la qualité, à l'efficacité et à la sécurité des génériques. L'objectif est de mieux informer les patients des avantages des génériques et de lever leurs éventuelles réticences à l'égard des médicaments successeurs.

Cette année, nous complétons la campagne par d'autres activités.

Quelles nouvelles mesures viennent s'y ajouter?

Depuis cet automne, nous proposons pour la première fois en Suisse alémanique et romande le cours «Expert/Experte en substitution». Cette offre gratuite de formation post-graduée s'adresse spécialement aux assistants et assistantes en pharmacie et vise à élargir la compétence de toute l'équipe de la pharmacie dans le domaine de la substitution. Des modules de rafraîchissement des connaissances acquises dans le cadre de ce cours seront par ailleurs régulièrement proposés à l'avenir.

Mepha prévoit-il encore d'autres mesures destinées au grand public?

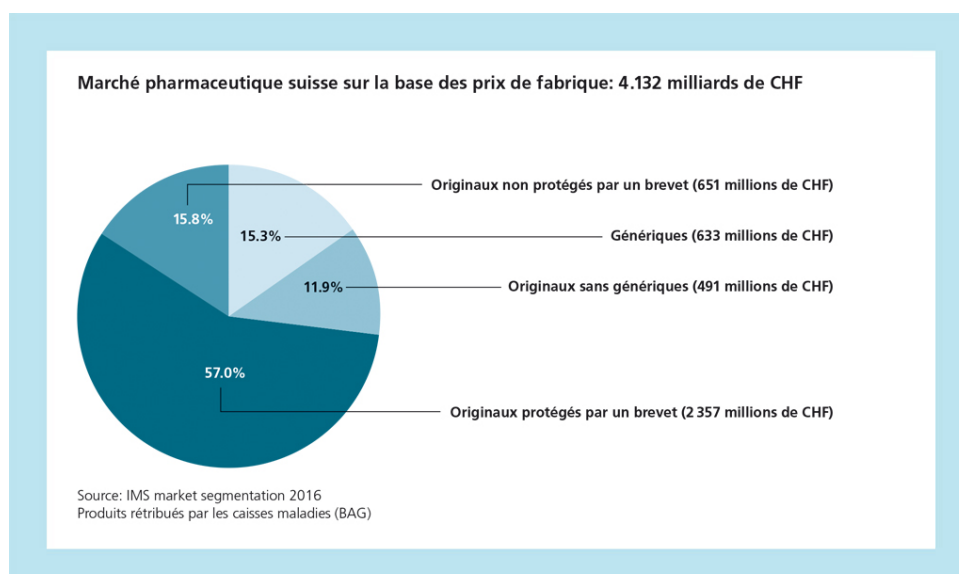
Oui, nous diffusons cet automne des spots à la télévision suisse, afin de mieux sensibiliser les patients aux génériques. Nous voulons ainsi inciter les clients à demander davantage de génériques à la pharmacie, dès le début d'un traitement, et contribuer ainsi à réduire les coûts de la santé, sans devoir pour autant renoncer à la qualité.

Quels espoirs Mepha place-t-il dans la campagne pour la promotion de la substitution?

Nous espérons que notre engagement permettra d'accroître le taux de substitution en Suisse et de convaincre encore plus de professionnels et de patients des avantages des génériques,

qui vont bien au-delà du prix plus avantageux. L'assortiment de Mepha comprend de nombreux génériques disponibles dans une forme galénique optimisée par rapport à l'original. Nous entendons par là par exemple des comprimés sécables, plus faciles à avaler ou ayant un meilleur goût. Ainsi, les patients optant pour les génériques profitent non seulement de leur prix plus avantageux, mais en retirent souvent également un bénéfice supplémentaire.

Le potentiel d'économies lié aux génériques est encore loin d'être épuisé!



Nouveautés

VICKS GRIPPAL C° (paracétamol et vitamine C)^{1,2,3,4}

Cela n'aura échappé à personne, avec l'arrivée de la saison froide, VICKS GRIPPAL C° arrive en force dans nos officines. VICKS GRIPPAL C° est une spécialité destinée au marché OTC indiquée pour atténuer les douleurs et la fièvre en cas de refroidissement chez les adultes et adolescents (dès 12 ans et 40 kg). Elle se présente sous forme de comprimés effervescents, contenant chacun 500 mg de paracétamol et 300 mg de vitamine C (acide ascorbique), pouvant être dissous dans un verre d'eau chaude ou de thé (sans dépasser env. 70 °C) ou de boisson froide comme de l'eau ou du jus de fruits.



Contre les douleurs et la fièvre lors de refroidissements
10 comprimés effervescents. Peut être consommé chaud ou froid.

La posologie recommandée est de 1 comprimé effervescent selon les besoins, jusqu'à 4 fois par jour (= 2 g de paracétamol et 1,2 g d'acide ascorbique). Chaque emballage contient 10 comprimés.

Les refroidissements sont fréquents et se manifestent habituellement par une congestion nasale accompagnée parfois de toux, de maux de gorge, d'enrouement, de céphalées, d'une sensation de fatigue, voire de fièvre (en général inférieure à 38.5°C). Théoriquement, l'évolution du rhume est spontanément favorable en une à deux semaines, celui-ci étant d'origine virale. Certaines recommandations sont cependant utiles pour limiter les symptômes et améliorer la qualité de vie durant ces périodes, telles que : boire abondamment pour faciliter l'élimination des sécrétions, évacuer régulièrement les sécrétions nasales par mouchage (voire nettoyage à l'aide de sérum physiologique), éviter la fumer du tabac.

Les patients sollicitent souvent un traitement afin d'améliorer leur confort rapidement. Dans ce sens, le bon choix repose sur les spécialités limitant le nombre de principes actifs, car elles permettent de combattre chaque symptôme au moment approprié avec le principe actif adéquat et à la dose correcte.

En cas de fièvre ou de douleurs légères à modérées, le paracétamol est le traitement symptomatique de premier choix. Il est à prendre par voie orale toutes les 4 à 6 heures. A la posologie adaptée (500 mg à 1000 mg par prise chez les adultes sans dépasser 4 g par jour) ses effets indésirables sont rares (surtout réactions d'hypersensibilité). Les risques sont surtout liés aux surdosages qui sont à l'origine d'atteintes hépatiques graves. Notre rôle en officine est avant tout d'être vigilants en nous assurant que les patients ne consomment pas conjointement diverses spécialités contenant du paracétamol : celles-ci sont nombreuses sur le marché et vendues sous différents noms commerciaux (KAFA PLUS°, NEO-CITRAN°, PRETUVAL°, PANADOL EXTRA°, DEMOGRIPAL C°, DAFALGAN°, etc.). La toxicité du paracétamol est encore augmentée en cas de troubles hépatiques existants, de consommation importante d'alcool ou de consommation de certains médicaments tels que des antiépileptiques ou du millepertuis.

¹ pharManuel, SSPh, 2015, Refroidissements

² La Revue Prescrire, Premier Choix Prescrire, juillet 2015, Rhume

³ QC Analgésiques, update 2014, SSPh

⁴ RevueMédicale Suisse, N. Senn, 9.10.2013, Pas chaud pour prescrire la vitamine C en cas de refroidissement

VICKS GRIPPAL C° est une alternative de conseil chez les patients souhaitant un produit à mettre dans l'eau chaude contre les douleurs et la fièvre liés aux refroidissements. Contrairement à des spécialités telles que NEO-CITRAN° ou PRETUVAL° par exemple, il présente l'avantage de ne pas contenir de vasoconstricteurs (voire d'antihistaminique pouvant avoir un effet sédatif dans NEO-CITRAN°). Il évite ainsi une exposition à des effets indésirables neuropsychiques et cardiovasculaires, surtout lorsque ces associations sont utilisées conjointement à des gouttes nasales décongestionnantes (OTRIVINE°, VIBROCIL°, TRIOFAN°, etc.).

Quant à la vitamine C, outre sa popularité pour prévenir ou guérir les affections grippales elle paraît inutile ... ou presque. En effet, selon une analyse de différentes études parue en 2013, elle semble réduire de quelques heures la durée des symptômes de refroidissement.

VICKS GRIPPAL C° (paracétamol et vitamine C) – A retenir pour le conseil :

- ✓ le paracétamol est le traitement de premier choix en cas de douleurs et de fièvre
- ✓ la dose journalière ne doit en aucun cas pas dépasser 4 g de paracétamol par jour (8 comprimés)
- ✓ peu d'effets indésirables à ces doses et en association avec la vitamine C
- ✓ attention à ne pas l'associer à d'autres spécialités contenant du paracétamol
- ✓ permet la prise d'un traitement sous forme de boisson chaude en limitant le recours à des substances comme vasoconstricteurs et antihistaminiques

GENERIQUES DU LYRICA° (prégabaline)

La prégabaline a été mise sur le marché en 2005 (LYRICA°) et divers génériques sont maintenant sur le marché. Cette molécule est employée dans les douleurs neuropathiques, comme adjuvant lors des crises partielles d'épilepsie (cf PN n° 27) et dans les troubles anxieux généralisés (cf PN n° 68) ⁵. Quelle est sa place dans les recommandations de traitements ?



Douleurs neuropathiques :

Les antiépileptiques comme la prégabaline ou la gabapentine (NEURONTIN° et génériques) font partie des traitements recommandés. Ils ont l'avantage de présenter un faible spectre d'interactions (voir plus bas) ^{6,7}.

Adjuvant en cas de crises partielles d'épilepsie

La prégabaline n'ayant jamais fait l'objet d'études comparatives avec les autres antiépileptiques, son efficacité est difficile à comparer. En raison de son profil d'effets indésirables, son emploi dans cette indication est parfois discuté ⁷.

⁵ www.swissmedicinfo.ch

⁶ pharmaSuisse, Cercles de qualité, Les Analgésiques

⁷ Revue Prescrire, Prégabaline très proche de la gabapentine, Juin 2005, Tome 25 N°262, pages 405-409

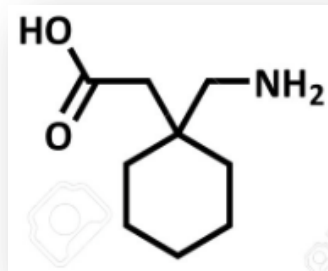
Troubles anxieux généralisés

En raison de son coût et de ses effets indésirables, la prégabaline devrait être prescrite uniquement après des échecs de traitements de première ligne (antidépresseurs de type ISRS comme la paroxétine ou la fluoxétine ou de type ISRN comme la venlafaxine ou la duloxétine) ⁸.

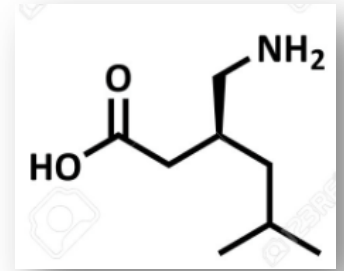
Prégabaline versus gabapentine

La prégabaline est un analogue du GABA, l'acide gamma-aminobutyrique, un neurotransmetteur inhibiteur. Chimiquement, elle est très proche de la gabapentine (NEURONTIN®). Leurs indications dans les douleurs neuropathiques et l'épilepsie sont par ailleurs les mêmes, mais seule la prégabaline est officiellement indiquée dans les troubles anxieux.

Comme LYRICA® et NEURONTIN® sont tous deux commercialisés par Pfizer, il semblerait que la prégabaline ait été mise sur le marché pour faire face aux génériques du NEURONTIN® !



Gabapentine



Prégabaline

Les génériques de la prégabaline sont commercialisés sous forme de capsules à 25, 50, 75, 100, 150, 200 et 300 mg, ainsi que sous forme de solution buvable à 20 mg/ml. La posologie usuelle est de 150 à 600 mg par jour administrés en deux ou trois prises unitaires. Le traitement doit être instauré à 150 mg/jour, puis augmenté progressivement à 300 mg/jour après un intervalle d'une semaine. La dose est ensuite augmentée à 450 mg/jour durant une semaine puis à 600 mg/jour (ce schéma est assez général et peut varier d'une indication à l'autre). A l'arrêt du traitement, il est recommandé de diminuer progressivement la dose de prégabaline sur une période d'une semaine au moins, quelle que soit l'indication, sous peine de provoquer des effets de sevrage. En cas de reprise, une augmentation progressive des doses est à nouveau recommandée.

La prégabaline est éliminée sous forme inchangée par les reins. Il n'y a donc pratiquement pas de risques d'interactions médicamenteuses. Toutefois, le dosage doit être surveillé et adapté en cas d'insuffisance rénale, sous peine de provoquer un surdosage et renforcer ses effets indésirables. Parmi les plus courants, on trouve: étourdissements (28% des patients), somnolence (16% des patients), rhinopharyngite, augmentation de l'appétit, prise de poids, troubles de la vision, céphalées, troubles digestifs ^{5,7}.

PREGABALINE MEPHA® - A retenir pour le conseil :

- ✓ molécule proche chimiquement de la gabapentine
- ✓ utilisée dans les douleurs neuropathiques, comme adjuvant dans les crises partielles d'épilepsie et les troubles anxieux généralisés
- ✓ la posologie varie entre 150 et 600 mg/jour répartis en 2 à 3 prises quotidiennes
- ✓ augmentation progressive des doses en début de traitement
- ✓ métabolisée par le rein, le dosage doit être adapté à la fonction rénale
- ✓ faible spectre d'interactions

⁸ pharmaSuisse, Cercles de qualité, SNC

VICKS RHINO DUO °

VICKS RHINO DUO° est un spray nasal contenant xylométazoline et dexpanthénol, indiqué en cas de rhume. Il permet de décongestionner la muqueuse nasale, tout en prévenant les irritations. Il peut être administré dès l'âge de six ans et jusqu'à trois fois par jour.

Rappelons que le traitement de premier choix de la rhinite aiguë consiste en une bonne hydratation pour permettre de fluidifier le mucus et un nettoyage du nez à l'aide de sérum physiologique. Si ces mesures sont insuffisantes, l'utilisation d'un spray décongestionnant peut être utile pour faciliter la respiration par le nez et soulager le patient (p.ex. lors des repas, améliorer le sommeil, etc.). Pour plus d'informations sur le traitement de la rhinite aiguë, voir le PN n° 109 de novembre 2013.

Le tableau ci-dessous présente quelques spécialités décongestionnantes par voie nasale disponibles pour le conseil officinal (liste non exhaustive). Par souci de simplification, nous n'avons pas précisé les doses pédiatriques. Nous nous sommes limités à des spécialités destinées, comme VICKS RHINO DUO°, à l'adulte et l'enfant dès 6 ans. Quelques spécialités sont indiquées, dans leur version « adulte », seulement dès 12 ans (marquées par un *).



Pour aller plus loin : Mécanisme d'action des décongestionnants

Les vasoconstricteurs nasaux stimulent les récepteurs α des fibres nerveuses sympathiques autonomes de la muqueuse nasale, provoquant une vasoconstriction. On les appelle aussi décongestionnants nasaux sympathomimétiques.

On en distingue différents types :

- Les amines sympathomimétiques comme la phényléphrine, dont la durée d'action est assez courte, de 1 à 2 heures⁹.
- Les dérivés d'imidazolines qui ont une durée d'action d'environ 8 heures⁹ : oxymétazoline et xylométazoline :
- Le tuaminoheptane, un sympathomimétique présent dans RINOFLUIMUCIL°, en association avec l'acétylcystéine. On notera qu'il s'agit du seul vasoconstricteur nasal interdit dans les compétitions sportives pour son effet dopant¹⁰.

⁹ www.imail-offizin.ch: rhinite médicamenteuse et vasoconstricteurs nasaux (2012)

¹⁰ www.antidoping.ch

¹BZK : Chlorure de benzalkonium

	Autre composant éventuel	Conservateur	Forme galénique
Phényléphrine			
OTRIDUO°	Dimétindène (anti-H1)	BZK ¹	Spray
VIBROCIL°	Dimétindène (anti-H1)	BZK	Gouttes, spray, gel
Tuaminoheptane			
RINOFLUIMUCIL°	Acétylcystéine (mucolytique)	BZK	Spray
Oxymétazoline			
NASIVINE PUR°		Aucun	Spray
NASIVINE°		BZK	Gouttes, spray
VICKS SINEX°	Menthol, camphre, cinéol	BZK	Gouttes, spray
Xylométazoline			
NASIC°	Dexpanthénol (adouçissant)	BZK	Spray
NASOBOL XYLO°		BZK	Spray
OTRIVIN SANS CONS.° *		Aucun	Spray
OTRIVIN° *		BZK	Gouttes, spray
OTRIVIN MENTHOL° *	Menthol, cinéol	BZK	Spray
RHINOSTOP° 50	Hyaluronate (anti-desséchant)	Parabènes	Spray
RHIN-X XYLO° *		Aucun	Spray
RINOSEDIN° *		BZK	Gouttes, spray
SPRAY NASAL NEO SPIRIG° *		Aucun	Spray
TRIOFAN°	Carbocystéine (mucolytique)	BZK	Gouttes, spray
TRIOFAN SANS CONS.°	Carbocystéine	Aucun	Spray
VICKS RHINO DUO°	Dexpanthénol (adouçissant)	Benzoate de Na	Spray
XYLO MEPHA°		Aucun	Spray

*pour adultes et enfants dès 12 ans

Rhinite médicamenteuse

Tous les sprays nasaux décongestionnants ne doivent être utilisés que pendant une courte période de maximum cinq à sept jours, pour éviter l'apparition de l'effet indésirable le plus fréquent, la rhinite médicamenteuse.

Celle-ci se traduit par :

- un effet rebond : les symptômes empirent à l'arrêt du traitement
- une diminution rapide de l'effet lors de doses répétées

Ceci conduit souvent à un cercle vicieux : le patient augmente l'utilisation de vasoconstricteurs pour traiter la congestion nasale, elle-même provoquée par ce même traitement ! On recommande donc d'attendre 10 à 15 jours entre deux cycles de traitement par vasoconstricteur nasal, pour permettre à la muqueuse de se régénérer.

Autres précautions

Des effets indésirables cardiovasculaires de type hypertension, tachycardie ou palpitations peuvent apparaître et être problématiques chez certains patients (p. ex. hypertendu mal contrôlé). On recommande d'éviter de combiner les préparations nasales et systémiques contenant un vasoconstricteur.

Pour aller plus loin...

Il est possible que la présence de chlorure de benzalkonium comme conservateur dans certaines préparations augmente ce phénomène en induisant un gonflement de la muqueuse nasale. Par précaution, les produits de conseil qui en sont exempts sont à privilégier (voir tableau).

Choix du spray décongestionnant

Lors du conseil en officine, si l'utilisation d'un décongestionnant nasal se justifie, on privilégiera :

- xylométazoline ou oxymétazoline qui agissent rapidement et longtemps
- les préparations sans chlorure de benzalkonium

La présence de dexpanthénol dans VICKS RHINO DUO° pourrait protéger la muqueuse nasale des effets néfastes des vasoconstricteurs¹¹. Ce pourrait être une alternative pour les personnes souhaitant un spray mais trouvant que ce type de produit a tendance à assécher la muqueuse.

VICKS RHINO DUO° - A retenir pour le conseil :

- ✓ spray nasal contenant de la xylométazoline, un vasoconstricteur nasal décongestionnant de premier choix
- ✓ association avec du dexpanthénol qui pourrait protéger la muqueuse
- ✓ peut être administré dès six ans et jusqu'à trois fois par jour
- ✓ ne contient pas de chlorure de benzalkonium, suspecté d'accentuer la rhinite médicamenteuse
- ✓ traitement de maximum 5 à 7 jours et pause de 15 jours entre deux traitements (comme pour tout spray de ce type)

GENERIQUES DU SEROQUEL°

La quétiapine est un neuroleptique (NL) très utilisé. Il s'agit du principe actif de SEROQUEL°, commercialisé

Rappels :

Les troubles bipolaires, aussi appelés troubles maniacodépressifs, sont des troubles qui affectent l'humeur. Ils se caractérisent par l'alternance entre des phases d'excitation, dites maniaques et des phases de dépression. Durant la phase maniaque, la personne est hyperactive, ne sent plus le besoin de dormir, a la folie des grandeurs, n'a plus de suite dans les idées, est parfois désinhibée dans sa sexualité. Au contraire, dans la phase dépressive, elle est fatiguée, triste, connaît des problèmes de mémoire et des tendances suicidaires²⁰.

La schizophrénie est un désordre psychiatrique majeur, caractérisé par des symptômes psychotiques qui modifient les perceptions, les pensées, l'émotionnel et le comportement. Les patients souffrent d'hallucinations, de troubles cognitifs, de manque de discernement, et surtout d'idées délirantes. Ces symptômes sont souvent accompagnés de retrait social, de perte de motivation et d'initiative, d'appauvrissement du langage. De plus, la personne a tendance à se négliger²¹.



aussi maintenant en génériques sous les formes simple et retard.

La quétiapine fait partie des neuroleptiques atypiques au même titre que l'olanzapine (ZYPREXA°), la rispéridone (RISPERDAL°), l'aripiprazole (ABILIFY°) ou la clozapine (LEPONEX°) pour ne citer que les plus utilisés (tous disponibles sous forme de génériques).

Elle est utilisée dans les indications de schizophrénie (dès 13 ans) et de troubles bipolaires (dès 10 ans)¹². On la retrouve très souvent aussi prescrite pour la prise en charge des troubles du comportement chez le patient âgé

¹¹ Am J Rhinol 2005 ; 18 (5) : 315-320

¹² www.Swissmedinfo.ch

souffrant de démence, même si elle ne possède pas cette indication officielle et si son efficacité dans cette indication n'est pas clairement établie ¹⁴.

Dans le traitement de la schizophrénie, la quétiapine, l'olanzapine et la rispéridone sont les NL atypiques les mieux évalués lors d'un premier épisode de schizophrénie ¹³. Dans les troubles bipolaires, elle fait partie des traitements de choix de la phase maniaque permettant de diminuer le risque de récives. De plus, elle est un traitement bien établi dans la phase dépressive ¹⁴.

Les effets indésirables des neuroleptiques atypiques sont bien connus ¹⁵ :

- symptômes extrapyramidaux (dystonies = contractions musculaires involontaires), dyskinesies (mouvements involontaires, en partie irréversibles), syndromes parkinsoniens, akathisie (impossibilité de rester assis tranquillement),
- agitation et rigidité musculaire,
- prise pondérale,
- troubles cardiovasculaires (hypotension, allongement de l'intervalle QT),
- hyperglycémie, diabète,
- troubles lipidiques, des cas de fractures et chutes ¹⁶, des troubles compulsifs (jeux pathologiques, prises de nourriture compulsives, hypersexualité, achats compulsifs) sont aussi décrits ¹³.

Pour aller plus loin...

Les effets indésirables sont plus problématiques dans la population des patients âgés souffrant de démence : on a observé sous quétiapine (comme sous les autres neuroleptiques atypiques) un risque environ triplé d'effets indésirables cérébrovasculaires (AVC) et même une augmentation de la mortalité. On ignore quel mécanisme est à l'origine de cette augmentation du risque ¹².

Les neuroleptiques ne provoquent pas tous ces effets indésirables dans la même mesure : la quétiapine est surtout responsable d'une fréquente prise de poids et de somnolence ; mais par contre elle ne provoque que peu d'effets extrapyramidaux, ce qui en fait un des neuroleptiques privilégiés lorsque le patient souffre aussi de Parkinson ¹.

Attention : la quétiapine est aussi une des substances les plus souvent incriminées dans la base de données de pharmacovigilance de la FDA concernant les idées d'homicide et les idées suicidaires ¹⁷. Le team officinal doit encore être attentif aux cas de dépendance : la quétiapine est recherchée pour son effet sédatif et anxiolytique ¹⁸.

La posologie de la quétiapine est très variable, dépendant de la réponse du patient et aussi de l'indication. Dans les troubles du comportement associés à la démence, les doses journalières sont de 12.5 mg ¹⁹ (il n'existe pas de comprimés à ce dosage et aucun comprimé n'est sécable pour arriver à cette dose) à 50 mg, alors que dans les troubles bipolaires ou la schizophrénie, les doses varient entre 50 à 800 mg par jour. La dose totale doit être administrée en 2 prises par jour pour les comprimés simples et en une seule prise pour les comprimés retard. Si le traitement est stoppé abruptement, des symptômes aigus de sevrage tels qu'insomnie, nausées et vomissements sont possibles : il est donc recommandé d'arrêter le traitement progressivement sur une période d'au moins une ou deux semaines ¹².

¹³ The World Journal of Biological Psychiatry, 2012; 13: 318-378 : « Guidelines for treatment of schizophrenia »

¹⁴ Forum Med Suisse 2015; 15 (20-21): 486-494 (Recommandations de la Société Suisse des Troubles Bipolaires)

¹⁵ Rev Prescrire 2014; 34 (374; suppl. Interactions):457;451-460

¹⁶ JAMA 2015; 175 (3): 450-452

¹⁷ Rev Prescrire 2013; 33 (352): 115

¹⁸ Rev Prescrire 2015; 35 (384):744-745

¹⁹ Rev Med Suisse 2007; 3: 2519-2530

Le patient ne doit pas consommer de jus de pamplemousse pendant le traitement à cause de cette interaction provoquant une augmentation de la concentration de la quétiapine et un risque accru de troubles cardiovasculaires.

La quétiapine est contre-indiquée durant la grossesse et l'allaitement.

GENÉRIQUES DE LA QUÉTIAPINE - A retenir pour le conseil :

- ✓ neuroleptique atypique
- ✓ utilisation dans la schizophrénie, les troubles bipolaires, et hors indication dans la prise en charge des troubles du comportement associés à la démence
- ✓ effets indésirables problématiques : somnolence, prise de poids, troubles cardiovasculaires (surtout chez les patients souffrant de démence), idées suicidaires, risque d'abus
- ✓ posologie variable selon l'indication

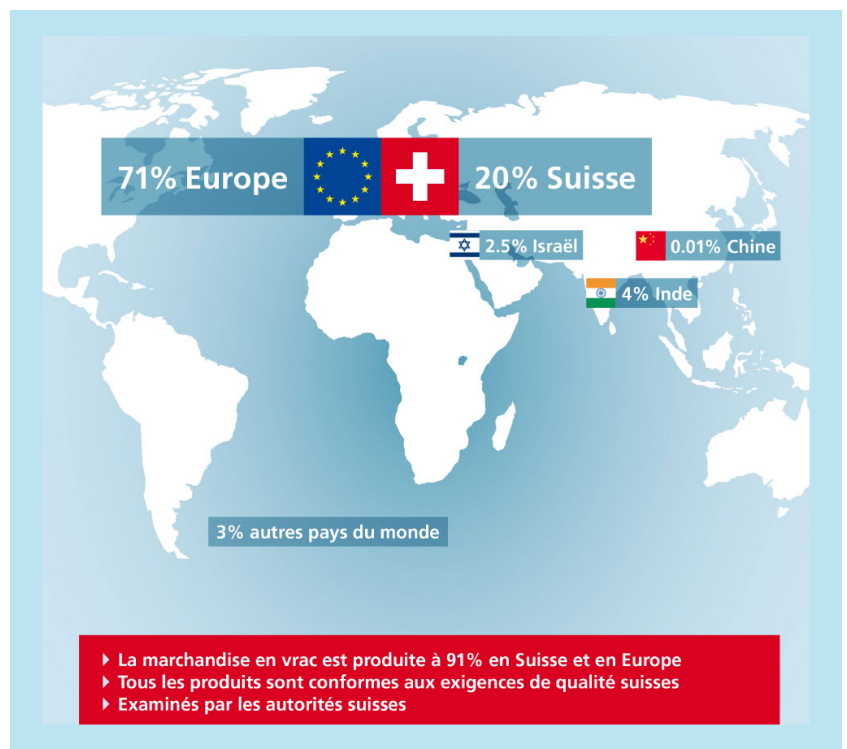
MEPHA MISE SUR UNE HAUTE QUALITE ET DES PRESTATIONS DE SERVICE ATTRAYANTES

Le débat public sur les génériques se focalise trop souvent sur le prix. Mepha, le fournisseur leader de génériques en Suisse, veut toutefois se démarquer de la concurrence, non seulement par un bon rapport qualité/prix, mais surtout par des prestations de service de haute qualité.

À une époque où les ruptures de stock en pharmacie sont également devenues un problème courant en Suisse, Mepha vise une disponibilité à la livraison la plus élevée possible. En 2015, l'entreprise bâloise a atteint une disponibilité à la livraison de 98,2% et est ainsi pionnière dans ce secteur. Il est donc extrêmement rare que les patients tributaires de produits de Mepha soient obligés de se rabattre sur d'autres produits en raison de pénuries d'approvisionnement.

La provenance des produits joue un rôle

Un cinquième des produits vendus par Mepha Suisse SA est fabriqué en Suisse. 71% des médicaments de Mepha sont produits en Europe. Un système de contrôle de la qualité rigoureux, documentant chaque étape du processus depuis l'achat jusqu'à la livraison, en passant par la production et le stockage, garantit que seuls des médicaments irréprochables sont livrés. Tous les produits proposés par Mepha Suisse sont contrôlés par les autorités suisses et sont conformes aux normes de qualité locales.



²⁰ Planetesante.ch

²¹ BMJ 2011; 342: d3371

Nouveaux lancements réussis

Étant donné que Mepha fait partie du groupe Teva, le numéro un mondial sur le marché des génériques²⁾, l'entreprise a accès à 26 sites de recherche et développement dans le monde. Mepha est ainsi en mesure de lancer plus de nouveaux génériques que la concurrence. En 2015, Mepha a lancé au total 22⁴⁾ nouveaux produits soumis à ordonnance, dont la plupart sont des génériques. Mepha est souvent le premier ou le seul fournisseur de nouveautés. Comme les génériques de Mepha présentent au moment de leur lancement une différence de prix pouvant aller jusqu'à 60%³⁾ par rapport à l'original, les pharmaciens optant pour ces produits contribuent particulièrement rapidement à réduire les coûts de la santé.



Large portefeuille de produits Mepha

L'entreprise vend des génériques sous la marque Mepha, ainsi que des médicaments de spécialités destinés au traitement de maladies touchant le système nerveux central ou les voies respiratoires, de cancers, des douleurs et de problèmes de santé spécifiquement féminins sous la marque Teva. En outre, grâce au partenariat avec Procter & Gamble, elle



commercialise divers produits disponibles sans ordonnance. Au total, le portefeuille de produits de Mepha Suisse couvre 16 domaines d'indications et se compose de 262 produits disponibles dans 1089 conditionnements et dosages.

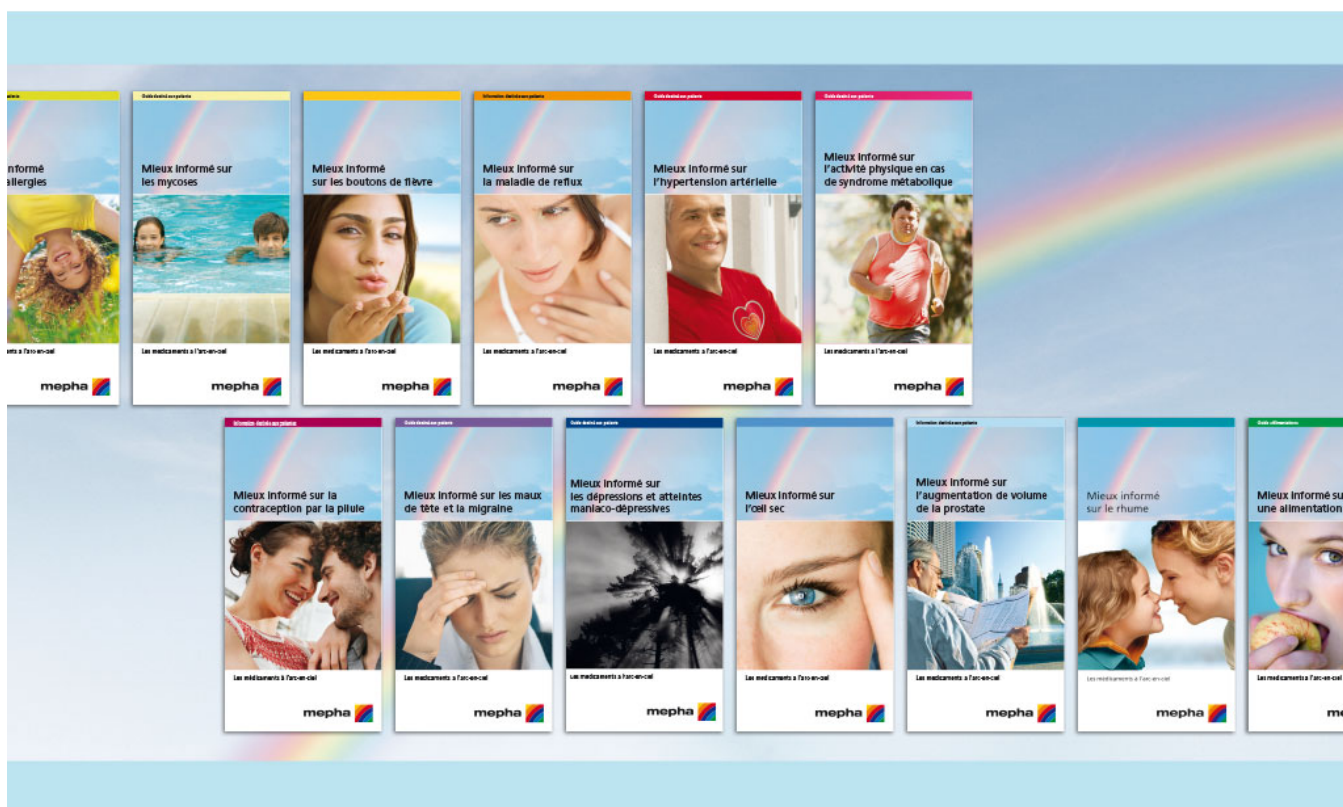
Bénéfice supplémentaire pour les patients

Depuis sa fondation en 1949, Mepha est soucieux de ne pas simplement copier des produits originaux, mais de les proposer aussi dans une forme optimisée offrant des avantages aux patients. Mepha dispose ainsi de divers produits qui apportent un perfectionnement galénique commode pour les patients par rapport aux produits originaux, par exemple des comprimés plus faciles à avaler, sécables ou ayant un meilleur arôme.



Offre complète de services

Pour finir, les pharmaciens et les patients profitent d'une offre attrayante de prestations de service de Mepha Suisse, laquelle comprend diverses manifestations de formation continue, un service de commandes efficace, une assistance téléphonique (hotline) médicale et de nombreux supports d'information destinés aux professionnels et au grand public.



- 1) Source: Niveau Grossiste (n=1) / MA 15% / Suisse alémanique; Stock-out de génériques pendant la période 2015; Incapacité de livraison due au stock-out du fournisseur comparé à la moyenne de deux concurrents (parmi les trois premiers fournisseurs de génériques).
- 2) IMS Healthcare Sept. 2016
- 3) OFSP/SL Sept. 2016
- 4) OFSP/SL Dez. 2015

En bref

ASPEGIC IBU L TAB 400° : non ce n'est pas de l'aspirine!

Une nouvelle spécialité qui reprend le concept de la gamme parapluie : associer un nom connu à un médicament ayant une composition différente. Ceci est astucieux d'un point de vue marketing, un peu moins pour aider les patients à identifier les différents médicaments qu'ils prennent. Voici donc une spécialité de plus à base d'ibuprofène (400 mg par comprimé). Pour rappel, l'ibuprofène est un AINS présentant une meilleure balance bénéfice/risque que l'aspirine (contenue dans ASPEGIC°), notamment en limitant le risque de lésion de la muqueuse gastrique.

GENVOYA° : presque comme STRIBILD°

Un nouveau médicament pour le traitement du VIH est arrivé sur le marché suisse : GENVOYA° (évitégravir, cobicistat, emtricitabine et ténofovir alafénamide). Sa composition est pratiquement identique à celle de STRIBILD° et il va sans doute rapidement le remplacer (les deux étant commercialisés par la même firme). Le sel de ténofovir utilisé est différent entre ces deux médicaments. Le nouveau sel (ténofovir alafénamide) contenu dans GENVOYA° provoque **moins d'effets indésirables** rénaux et osseux.

Génériques de GLIVEC° : un pionnier se retire!

GLIVEC° (imatinib) est le premier représentant de la classe des inhibiteurs des tyrosines kinases. Ces traitements oraux anticancéreux ont passablement changé la prise en charge des cancers. Le GLIVEC° a montré un effet spectaculaire en allongeant de façon importante l'espérance de vie de patients atteints de certaines formes de leucémies. A tel point qu'à sa sortie, de nombreux auteurs pensaient qu'il serait bientôt possible de "gagner la guerre contre le cancer". Les traitements suivants de cette classe ont malheureusement déçu ces espoirs... GLIVEC° se retire maintenant par la petite porte, progressivement remplacé par l'arrivée de génériques et de l'immunothérapie.

Note de l'éditeur

Les avis exprimés dans le Pharma-News reflètent l'opinion de leurs auteurs en fonction des données disponibles au moment de la rédaction et n'engagent en aucune manière le CAP.

Résultats du test de lecture du PN 135 – Lauréates :

Sans faute !

Jennifer Blanchard	Pharmacie Sun Store	Etoy
Hofer Isabelle	Pharmacie Sun Store	Etoy
Battistig Janique	pharmacieplus du vallon	Saint-Imier
Miche Eloïse	pharmacieplus du vallon	Saint-Imier
Fioritto Priscille	Pharmacie Schneeberger	Tramelan
Gerber Valérie	Pharmacie Schneeberger	Tramelan
Panettieri Sophie	Pharmacie Schneeberger	Tramelan
Boson Malika	pharmacieplus du léman	Martigny
Thiévent Ariane	pharmacieplus franchises-montagnes	Saignelégier
Rossel Valérie	pharmacieplus franchises-montagnes	Saignelégier
Herdener Virginie	pharmacieplus franchises-montagnes	Saignelégier
Jeanbourquin Chantal	pharmacieplus franchises-montagnes	Saignelégier
Kottelat Geneviève	pharmacieplus franchises-montagnes	Saignelégier
Georgy Coralie	pharmacieplus franchises-montagnes	Saignelégier
Martinoli-Baume Christine	pharmacieplus franchises-montagnes	Saignelégier
Cestele Nathalie	pharmacieplus franchises-montagnes	Saignelégier
Chappatte Estelle	pharmacieplus franchises-montagnes	Saignelégier
Amahoro Nathalie	Pharmacie Sun Store	Sierre
Tschopp Jessica	Pharmacie Sun Store	Sierre
Lachat Léa	pharmacieplus du rhône	Aigle
Schmid Gaëlle	pharmacieplus du rhône	Aigle
Bartolomucci Nicole	pharmacieplus du rhône	Aigle
Dincuff Axelle	pharmacie Sun Store	Nyon
Lambiel Gaëlle	pharmacie Sun Store	Nyon
Fonseca Solange	Pharmacie de Malagnou	Genève
Rollier Carine	Pharmacie de Malagnou	Genève
Sacco Bruno Maria-Angela	Pharmacie de Malagnou	Genève
Joux Anne-Marie	Pharmacie de la Vallombreuse	Prilly
Silva Gomes Inès	Pharmacie de la Vallombreuse	Prilly
Peguiron Nicole	Pharmacie de la Vallombreuse	Prilly
Werner Marie-Thérèse	Pharmacie Populaire Tranchées	Genève
Pigozzi Katia	Sun Store Les Eplatures	La Chaux-de-Fonds
Bogdanovic Suzana	Pharmacie Sun Store	Sion



**OCHSNER
SPORT**



MANOR

L'heureuse lauréate est Jennifer Bancharth!
Elle gagnera un bon de Frs 100.- de son choix (ou de 120.- au CAP)

Cochez la ou les réponses correctes, entourez VRAI ou FAUX, respectivement répondez à la question.

- 1) ARNUITY° Ellipta° c'est (plusieurs réponses possibles) :
- a) Une nouvelle association de corticostéroïde et anticholinergique à inhaler
 - b) Une nouvelle spécialité prescrite dans le traitement de la BPCO
 - c) Un médicament indiqué pour le traitement de fond de l'asthme bronchique
 - d) Un générique de RELVAR° Ellipta°
 - e) Un inhalateur contenant un principe actif proche de celui de l'AXOTIDE°
- 2) Qu'est-ce qui différencie la migraine d'un autre mal de tête ?
-
-
-
- 3) VRAI ou FAUX sur les calculs rénaux ?
- a) Le fait de ne pas s'hydrater suffisamment durant la journée peut favoriser l'apparition de calculs rénaux VRAI/FAUX
 - b) Un médicament habituellement prescrit pour l'hyperplasie bénigne de la prostate peut être utilisé pour faciliter l'expulsion du calcul VRAI/FAUX
 - c) La migration d'un calcul dans les voies urinaires s'accompagne systématiquement de fortes douleurs et de fièvre VRAI/FAUX
 - d) Il est extrêmement rare de souffrir plusieurs fois de calculs rénaux au cours de la vie VRAI/FAUX
 - e) Il est utile de déterminer la composition des calculs en vue d'une éventuelle modification des habitudes alimentaires VRAI/FAUX
- 4) A vous de choisir !
- a) SPIOLTO° Respimat° est utilisé dans le traitement de l'asthme la BPCO
 - b) SPIOLTO° Respimat° s'administre à raison de deux inhalations une fois par jour une inhalation deux fois par jour
 - c) Le dispositif d'inhalation du SPIOLTO° est le même que celui du STRIVERDI° SPIRIVA°
 - d) SPIOLTO° Respimat° contient une association de principes actifs similaire à celle que l'on trouve dans SEREVENT° ULTIBRO°
 - e) SPIOLTO° Respimat° permet d'améliorer la qualité de vie des patients de stopper la détérioration de la fonction respiratoire à long terme
- 5) Cochez les propositions exactes concernant les migraines :
- a) Seules les femmes souffrent de migraine
 - b) Les médicaments antimigraineux peuvent être à l'origine de la migraine s'ils sont consommés de manière abusive
 - c) Les crises de migraine ne sont jamais soulagées par la prise d'AINS
 - d) Une raideur dans la nuque est un des symptômes typiques de la migraine
 - e) Chez la femme, les épisodes migraineux peuvent être liés au cycle menstruel

6) Complétez la phrase suivante avec une des propositions ci-dessous : « Pour modifier le début des règles à un autre jour de la semaine il faut... »

- a) nécessairement être sous patch contraceptif
- b) prolonger la pause sans prise de contraceptif
- c) raccourcir ou supprimer la pause sans prise de contraceptif
- d) toujours d'abord en parler à son gynécologue
- e) avoir recours en plus à une contraception mécanique

7) OUI ou NON ?

- a) Le tramadol est-il le traitement de choix des douleurs liées à la colique néphrétique ? OUI/NON
- b) A-t-on un risque plus élevé de souffrir de calculs rénaux si un parent au premier degré est touché par cette affection ? OUI/NON
- c) Est-il recommandé de boire de grandes quantités de thé pour prévenir les récurrences de calculs rénaux ? OUI/NON
- d) Les hommes sont-ils plus sujets aux calculs rénaux que les femmes ? OUI/NON
- e) Les calculs rénaux peuvent-ils être à l'origine d'une infection urinaire ? OUI/NON

8) De forts maux de tête peuvent aussi être le signe, entre autres, de trois autres affections :

-
-
-

9) Quels sont les deux effets de SPIOLTO° Respimat° au niveau des voies respiratoires ?

-
-

10) Une jeune femme se présente à la pharmacie et vous explique qu'elle part en vacances dans une semaine et que ce sera également le début de ses règles. Elle prend la pilule contraceptive BELARA°. Que peut-elle faire ? (une seule réponse possible)

- a) Arrêter immédiatement sa pilule pour avancer le début de la menstruation, l'effet contraceptif restant assuré
- b) Enchaîner avec une nouvelle plaquette de BELARA° sans faire de pause
- c) Rien, elle devra s'accommoder de la situation
- d) Changer de pilule contraceptive
- e) Déplacer ses vacances

Test à renvoyer une fois par assistant(e) en pharmacie par fax au N° 022/363.00.85 avant le 25 novembre 2016

<u>Nom</u>	<u>Prénom</u>
<u>Signature</u>	<u>Timbre de la pharmacie</u>